

RATHAUS-PROJEKT SEONGNAM

Das neue Rathaus von Seongnam, Seoul, Südkorea

Mitten im Zentrum von Seongnam, einer der boomenden Satellitenstädte südöstlich von Seoul, Südkorea, wurden in das Gebäude des neuen Rathauses zwei innovative Photovoltaik-Anlagen integriert. Diese beiden Vordächer fügen sich harmonisch in den modernen Rathausbau ein. KMD Architects aus San Francisco wurde für diesen

Die zweite Anlage überspannt die Überdachung der Einfahrt zur Tiefgarage und hat eine Leistung von 29 kWp.

Die von a2peak Co. Ltd., dem taiwanischen Joint-Venture der abakus solar AG, gefertigten Photovoltaikmodule tragen in hohem Umfang zur Senkung der Energiekosten des Gebäudes bei und verbessern die CO₂



Image Courtesy KMD Architects

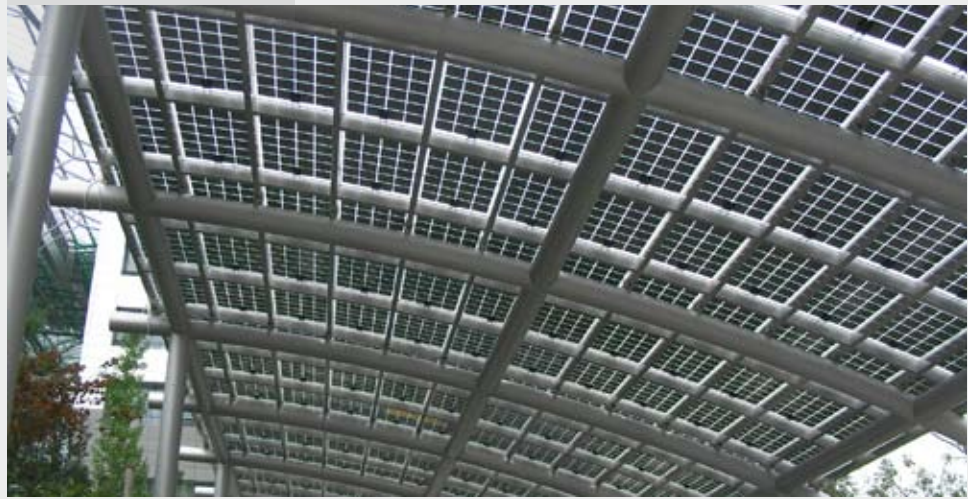
Entwurf beim internationalen Designwettbewerb mit dem ersten Platz ausgezeichnet. Die Form des Gebäudes erinnert an einen Vogel, der sich in der Landschaft niederlässt, und die neuen Generationen umweltbewusster Koreaner anspricht.

So sind in die Gebäudehülle eine Reihe nachhaltiger Komponenten integriert, darunter Solarpaneele und ein Sonnenschutzsystem.

Das Mittelteil der Atriumüberdachung besteht aus einer Photovoltaikanlage mit einer Gesamtleistung von 35 kWp.

Bilanz erheblich, insbesondere hinsichtlich des Energieverbrauchs für die Klimaanlage. Das Projekt wurde in Zusammenarbeit mit der Solarabteilung von EAGON Window & Door Systems Co., Ltd. umgesetzt, einem der führenden Hersteller von Hochtechnologiefenstern, -türen und -vorhangfassaden für Wohn- und Geschäftshäuser.

RATHAUS-PROJEKT SEONGNAM



Die Module erzeugen nicht nur Energie durch Nutzung der Sonnenstrahlung, sondern sorgen dank ihres transparenten Aufbaus gleichzeitig für einen natürlichen Lichteinfall bis weit in die ausgedehnten ebenerdigen Bereiche des Gebäudes.

Diese offenen und transparenten Photovoltaik-Dachverglasungen schaffen ein Gefühl für Gemeinschaft und Dialog unter den Besuchern des städtischen Verwaltungszentrums. Wie von den Architekten geplant, erinnern die beiden Dächer mit ihrer geschwungenen Form an die Flügel eines Vogels, der sich in der Landschaft niederlässt, und tragen so zum Eindruck der Leichtigkeit des Rathauses bei.



Netzgekoppelte PV-Anlage

Leistung:	64,7 kWp
Anzahl der Module:	642 Glas- transparente Folie Laminat
Modultyp:	abakus PEAKIN P101-28
Modulgröße:	732 mm x 1.302 mm x 6 mm
Modulfläche:	274 m ² (Eingang zur Tiefgarage) 337 m ² (Atriumüberdachung)